



AB 26  
AB 34  
AB 40  
AB 50

**Säulen- und Halbständer-Bohrmaschinen**  
**Column-/Box-Column Drilling Machines**

# AB Die **TRENDSETTER** beim Leistungsbohren unvergleichbar und präzise

- ☆ **Stufenlose Drehzahlverstellung**      ☆ **24 Monate Gewährleistung**
- ☆ **Digitale Drehzahlanzeige**        ☆ **Exklusives Design**

# AB **TRENDSETTERS** for high performance drilling Unmatched and highly precise

- ☆ **Stepless Spindle Speed Regulation**      ☆ **24 Months Warranty**
- ☆ **Digital Spindle Speed Display**        ☆ **Exclusive Design**

- |    |  |  |
|----|--|--|
| 1  | Digitale Drehzahlanzeige   | <i>Digital Speed Read-out</i>                        |
| 2  | Digitale Bohrtiefenanzeige*                                      | <i>Digital Depth Read-out*</i>                       |
| 3  | Automatische Bohrtiefensteuerung*                                | <i>Depth Programm*</i>                               |
| 4  | Stufenlose elektr. Drehzahlverstellung (nur bei AB 40)           | <i>Electrical speed variator (only with AB 40)</i>   |
| 5  | Polumschalter  | <i>Motor step selector</i>                           |
| 6  | Pilzdrucktaster NOT-AUS  | <i>Emergency Off switch</i>                          |
| 7  | Hauptschalter  | <i>Mains switch</i>                                  |
| 8  | Stufenlose mech. Drehzahlverstellung (nur bei AB 26/AB 34/AB 50) | <i>Manual variator (only with AB 26/AB 34/AB 50)</i> |
| 9  | Flanschpinole*   | <i>Flange*</i>                                       |
| 10 | Kurzspindel  | <i>Short spindle</i>                                 |
| 11 | Spindelschutz (elektr. abgesichert)                              | <i>Spindle protection (electrically secured)</i>     |
| 12 | Kühlmittelzulaufrohr*  | <i>Coolant supply*</i>                               |
| 13 | Maschinentisch   | <i>Machine table</i>                                 |
| 14 | Kühlmittelpumpe*   | <i>Coolant pump*</i>                                 |
| 15 | Kühlmittelgrundplatte*   | <i>Machined coolant base*</i>                        |
| 16 | Antriebsmotor  | <i>Drive Motor</i>                                   |
| 17 | Einstellung Vorschubgeschwindigkeit                              | <i>Feed selector</i>                                 |
| 18 | Bohrtiefeneinstellung  | <i>Depth setting</i>                                 |
| 19 | Griffkreuz   | <i>Cross handle</i>                                  |
| 20 | Bohrtiefenfeineinstellung*                                       | <i>Calibration for depth*</i>                        |
| 21 | Drucktaster zur Vorschubauslösung                                | <i>Electro-magnetic feed clutch</i>                  |
| 22 | Tischklemmung  | <i>Table lock</i>                                    |
| 23 | Tischhöhenverstellung  | <i>Table height adjustment</i>                       |
| 24 | Fußschalter zur Gewindeschneideinrichtung*                       | <i>Tapping reverse switch pedal*</i>                 |

\*) Option

\*) optional

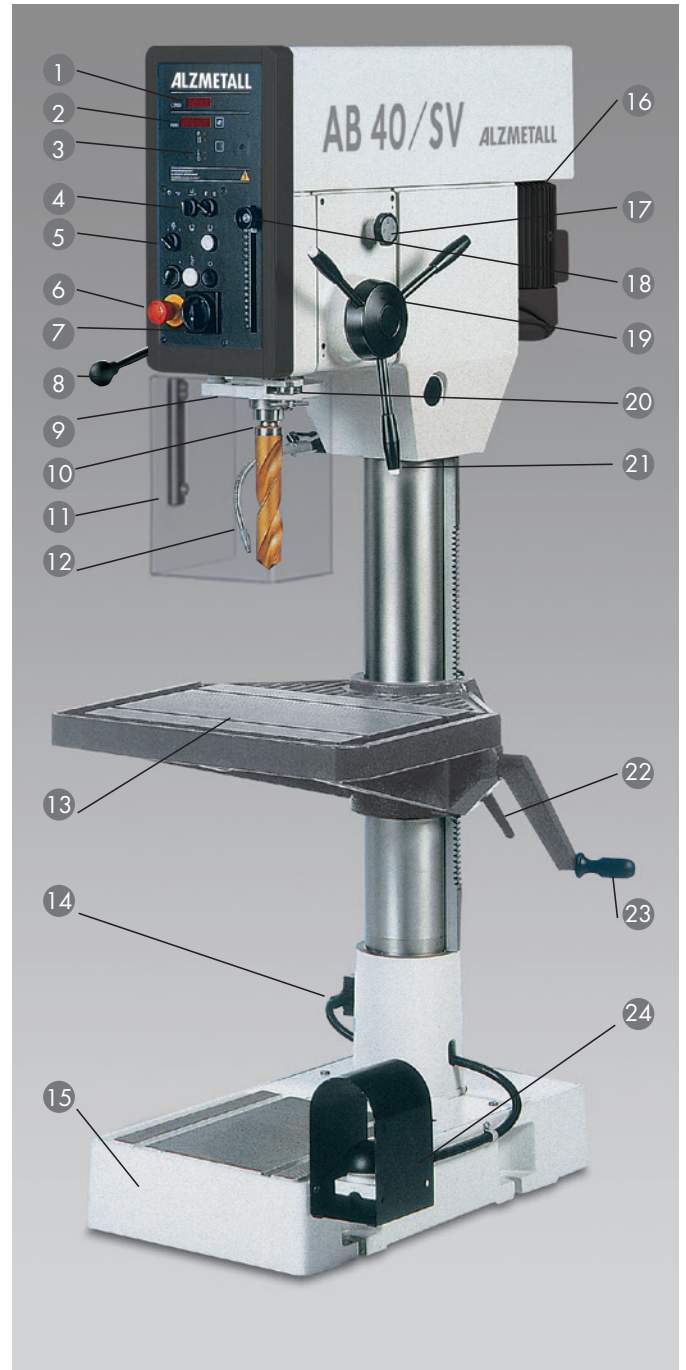


Abbildung AB 40/SV mit Optionen / Photo AB 40/SV with options  
Säulenbohrmaschine / Column Drilling Machine  
AB 26/AB 34/AB 40

## Highlights

- Bohrvermögen 30 / 40 / 50 mm
- Elektromagnetische Vorschubkupplung
- Stufenlose Drehzahleinstellung
- Digitale Drehzahlanzeige
- Säule aus innenverstärktem Grauguss
- 24 Monate Gewährleistung
- Vorschub-Überlastsicherung

## Highlights

- Drilling capacity 30/40/50 mm
- Electro-Magnetic feed clutch
- Speed setting variator
- Digital speed read-out
- Reinforced grey-cast column
- 24 Months warranty
- Overload feed protection

Technische Date	Technical Data	AB 26/SV	AB 34/SV AB 34/HST	AB 40/SV AB 40/HST
<b>Bohrleistung in Stahl (St60) E335</b>	<b>Drilling performance</b>	26 mm	34 mm	40 mm
<b>Bohrleistung in Guss (GG 20) EN-GJL-200</b>	<b>Drilling performance in cast iron (GG 20) EN-GJL-200</b>	30 mm	40 mm	46 mm
<b>Bohrvermögen in Stahl (St60) E335</b>	<b>Drilling capacity in steel (St60) E335</b>	30 mm	40 mm	50 mm
Gewindeschneiden in Stahl (St60) E335 *	<i>Tapping performance in steel (St60) E335 *</i>	M 20	M 24	M 30
Gewindeschneiden in Guss (GG 20) EN-GJL-200 *	<i>Tapping performance in cast iron (GG 20) EN-GJL-200 *</i>	M 24	M 30	M 36
Kurzspindel	<i>Tool taper / Short spindle</i>	MK 3 / MT 3	MK 4 / MT 4	MK 4 / MT 4
Ausladung	<i>Distance spindle to column</i>	293 mm	300 mm [330 mm]	300 mm [330 mm]
Maschinentisch, nutzbare Auflage (b x t)	<i>Table clamping surface</i>	515 x 360 mm	615 x 430 mm	615 x 430 mm
[Maschinentisch, nutzbare Auflage (b x t)]	[ <i>Table clamping surface</i> ]		[742 x 460mm]	[742 x 460mm]
T-Nuten, Anzahl x Breite x Abstand	<i>T-slots, number x width x distance</i>	2 x 14 x 224 mm	2 x 14 x 224 mm	2 x 14 x 224 mm
Abstand Spindel-Tisch min./max.	<i>Distance spindle-table min./max.</i>	90/675 mm	138/688 [266/928] mm	147/688 [266/928] mm
Abstand Spindel-Grundplatte max.	<i>Distance spindle-base max.</i>	1191 mm	1162 mm	1162 mm
Grundplatte	<i>Base plate</i>	720 x 450 mm	720 x 450 mm	720 x 450 mm
Säulendurchmesser / Ständerbreite	<i>Column diameter/Box column width</i>	115 mm	145 mm [290 mm]	145 mm [290 mm]
Spindelhub	<i>Z-Travel of spindle</i>	160 mm	160 mm	160 mm
Vorschübe mm/U	<i>Feeds mm/R</i>	0,1-0,2-0,3-0,4	0,1-0,2-0,3-0,4	0,1-0,2-0,3-0,4
Höhe der Maschine	<i>Height of machine approx.</i>	1865 mm	1865 mm	1865 mm
Nettogewicht ca.	<i>Net weight approx.</i>	360 kg	470 kg [760 kg]	470 kg [760 kg]
Drehzahlverstellung	<i>Speed variator</i>	stufenlos /stepless	stufenlos /stepless	stufenlos /stepless
Motor n = 750/1500 min <sup>-1</sup>	<i>Motor n = 750/1500 min<sup>-1</sup></i>	1,0/1,6 kW	1,4/2,2 kW	1,8/2,9 kW
Spindeldrehzahlen	<i>Spindle speeds</i>	120-2200 min <sup>-1</sup>	100-1800 min <sup>-1</sup>	100-1600 min <sup>-1</sup>
oder	<i>alternatively</i>			200-3200 min <sup>-1</sup>
Motor n = 750/1500 min <sup>-1</sup> mit Getriebe	<i>Motor n = 750/1500 min<sup>-1</sup> with gear clutch</i>	-	-	1,8/2,9 kW
Spindeldrehzahlen	<i>Spindle speeds</i>	-	-	70-4000 min <sup>-1</sup>
Motor n = 500/1500 min <sup>-1</sup> 8)	<i>Motor n = 500/1500 min<sup>-1</sup> 8)</i>	0,5/1,5 kW	0,6/1,8 kW	-
Spindeldrehzahlen	<i>Spindle speeds</i>	80-2200 min <sup>-1</sup>	70-1800 min <sup>-1</sup>	-
Motor n = 500/1500 min <sup>-1</sup> mit Getrieb	<i>Motor n = 500/1500 min<sup>-1</sup> with gear clutch</i>	-	-	4,0 kW (AB-Flow 40)
Spindeldrehzahlen	<i>Spindle speeds</i>	-	-	140-4000 min <sup>-1</sup> Fließbohrmaschine Flow Drill Machine

## Serienmäßige Ausrüstung:

**Elektromagnetische Vorschubkupplung** mit Überlastsicherung und elektrischer Griffkreuzschaltung  
**Steuer- und Lichttrafo** 24 Volt (nur bei AB 40)  
**Hauptschalter** abschließbar  
**Motorschutzschalter**  
**Pilzdrucktaster** (verrastend) für NOT-AUS in der Frontplatte  
**Drehzahlverstellung stufenlos**, mechanisch (bei AB 40 elektro-mechanisch)  
**Drehzahlanzeige** digital  
**Spindelschutz** elektrisch abgesichert  
**Schutzart IP 54**  
**Motor-Isolationsklasse "F" (155°)**  
**Lackierung:** DD-Strukturlack lichtgrau RAL 7035, anthrazit RAL 7016, schwarz

## Standard Equipment:

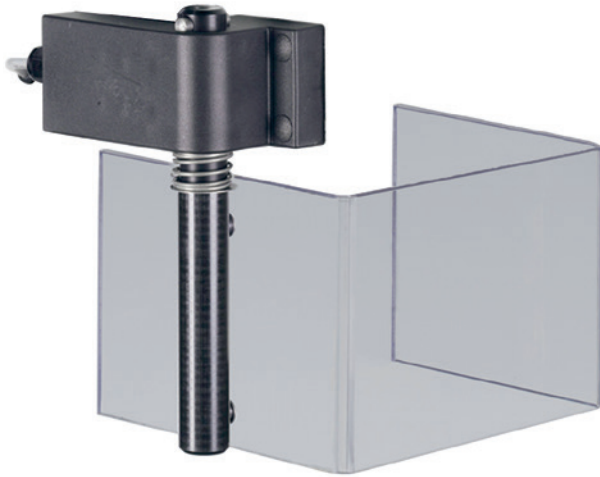
**Electro-magnetic feed clutch** with Overload Protection and Electrical Cross Handle Switches  
**Control and Light Transformer** 24 Volts (only with AB 40)  
**Mains Switch** (lockable)  
**Motor protection switch**  
**Self-Locking Mushroom Button** for EMERGENCY OFF switch  
**Infinitely variable speed drive**, mechanically (with AB 40 electromechanically)  
**Digital RPM Read-out**  
**Spindle protection** electrically secured  
**Protection Class IP 54**  
**Motor Protection Class "F" (155 degr. C)**  
**Lacquer:** DD-structured grey RAL 7035, anthracite RAL 7016, black

8) Leistungsdaten beziehen sich auf Ausführung mit Motor 750/1500 min<sup>-1</sup>  
 [...] = HST - Version

\*) Option

8) Drilling performance and capacity only with motor 750/1500 min<sup>-1</sup>  
 [...] = HST - version

\*) optional



**Spindelschutz** mit elektrischer Absicherung,  
serienmäßig enthalten

*Spindle protection* electrically secured,  
included in all machines



Säulenbohrmaschine / Column Drilling Machine  
AB 50/SV



Halbständerbohrmaschine / Semi Box Column Drilling  
Machine  
AB 50/HST

## Highlights

- Bohrvermögen 60 mm
- Elektromagnetische Vorschubkupplung
- Stufenlose Drehzahleinstellung
- Digitale Drehzahlanzeige
- Säule aus innenverstärktem Grauguss
- 24 Monate Gewährleistung
- Vorschub-Überlastsicherung

## Highlights

- Drilling capacity 60 mm
- Electro-Magnetic feed clutch
- Speed setting variator
- Digital speed read-out
- Reinforced grey-cast column
- 24 Months warranty
- Overload feed protection

Technische Daten	Technical Data	AB 50/SV	AB 50/HST
<b>Bohrleistung in Stahl (St 60) E335</b>	<b>Drilling performance in steel (St60) E335</b>	50 mm	50 mm
<b>Bohrleistung in Guss (GG20) EN-GJL-200</b>	<b>Drilling performance in cast iron (GG20) EN-GJL-200</b>	60 mm	60 mm
<b>Bohrvermögen in Stahl (St60) E335</b>	<b>Drilling capacity in steel (St60) E335</b>	60 mm	60 mm
Gewindeschneiden in Stahl (St60) E335 *	Tapping performance in steel (St60) E335 *	M 42	M 42
Gewindeschneiden in Guss (GG20) EN-GJL-200 *	Tapping performance in cast iron (GG20) EN-GJL-200 *	M 60	M 60
Vorschübe mm/U	Feed rates mm/R	0,15-0,2-0,3-0,36	0,15-0,2-0,3-0,36
Werkzeugkegel Kurzspindel	Spindle taper, short spindle	MK 4 / MT 4	MK 4 / MT 4
Spindelhub	Spindle travel	200 mm	200 mm
Ausladung	Column to spindle distance	350 mm	330 mm
Säulendurchmesser/Ständerbreite	Column diameter/Box column width	200 mm	280 mm
Abstand Spindel-Tisch min./max.	Distance spindle-table min./max.	138/874 mm	257/919 mm
Max. Abstand Spindel-Grundplatte	Max. spindle-base distance	1214 mm	-
Maschinentisch	Table size	720 x 510	742 x 460
T-Nuten: Anzahl x Breite x Abstand	T-Slots: number x width x distance	2 x 14 x 224 mm	2 x 14 x 224 mm
Kühlmittelgrundplatte, Größe	Coolant base plate, size	870 x 510 mm	-
Aufspannfläche (bearbeitet)	Clamping surface (machined)	380 x 450 mm	-
T-Nuten: Anzahl x Breite x Abstand	T-Slots: number x width x distance	2 x 16 x 250 mm	-
Höhe der Maschine ca.	Height of machine approx.	1950 mm	2140 mm
Gewicht der Maschine ca.	Weight of machine approx.	605 kg	850 kg
Drehzahlverstellung	Speed Variator	stufenlos/stepless	stufenlos/stepless
<b>Motor n = 1500/3000 min<sup>-1</sup> mit Getriebe</b>	<b>Motor n = 1500/3000 rpm with gear drive</b>	<b>3,6/4,3 kW</b>	<b>3,6/4,3 kW</b>
Spindeldrehzahlen	Spindle speeds	60-1530 min <sup>-1</sup> 50-1280 min <sup>-1</sup>	60-1530 min <sup>-1</sup> 50-1280 min <sup>-1</sup>

## Serienmäßige Ausrüstung:

**Elektromagnetische Vorschubkupplung** mit Überlastsicherung und elektrischer Griffkreuzschaltung  
**Hauptschalter** abschließbar  
**Motorschutzschalter**  
**Pilzdrucktaster** (verrastend) für NOT-AUS in der Frontplatte  
**Drehzahlverstellung stufenlos**  
**Drehzahlanzeige** digital  
**Spindelschutz** elektrisch abgesichert  
**Schutzart IP 54**  
**Grundplatte** bearbeitet, mit T-Nuten (AB 50/SV)  
**Lackierung:** DD-Strukturlack lichtgrau RAL 7035, anthrazit RAL 7016, schwarz

## Standard Equipment:

**Electro-magnetic feed clutch** with Overload Protection and Electrical Cross Handle Switches  
**Main Switch** lockable  
**Motor protection switch**  
**Self-Locking Mushroom Button** for EMERGENCY OFF switch  
**Infinitely variable speed drive**  
**Digital RPM Read-out**  
**Spindle protection** electrically secured  
**Protection Class IP 54**  
**Machined Base Plate** with T-slots (AB 50/SV)  
**Lacquer:** DD-structured grey RAL 7035, anthracite RAL 7016, black

\*) Option

\*) optional

## Optionen / Options



20.1

### Gewindeschneideinrichtung

Durch die Gewindeschneideinrichtung lassen sich alle Maschinen noch wirtschaftlicher einsetzen. Sie ermöglicht die Umkehrung des Rechtslaufs der Bohrspindel in den Linkslauf – bei beliebiger Tiefeneinstellung – und schaltet in der Pinolenausgangsstellung die Spindel automatisch wieder in den Rechtslauf. Die Gewindetiefe kann sowohl über den Tiefenanschlag als auch über den Fußschalter bestimmt werden.

### Tapping Device

The tapping device upgrades these machines to a versatile and thus more economical application. The attachment enables the rotating direction of the drilling spindle to be changed from clockwise to anticlockwise – at any drilling depth setting – and changes back to clockwise rotation automatically at spindle starting position. The thread depth can be controlled either by using of the depth stop or the pedal switch. (Shown)



12.

### LED-Maschinenleuchte

Wir empfehlen diese Einrichtung für sichere und angenehmere Arbeiten.

### LED machine light

We are recommending this equipment for better working conditions and more secured working.



37.3

### Automatische Bohrtiefensteuerung

Einfach und schnell einzugeben

- 1 Digitale Bohrtiefenanzeige
- 2 Ausgangsposition
- 3 Spanunterbrechung
- 4 Endtiefe
- 5 Verweilzeit (Freischneiden)
- 6 Taste zum Nullen
- 7 Leuchtpunktzuordnung
- 8 Potentiometer
- 9 Digitale Drehzahlanzeige

### Automatic drilling depth control

Easy and quick programming

- 1 Digital read-out for drilling depth
- 2 Starting position
- 3 Interval drilling (chip breaking)
- 4 Drilling depth
- 5 Dwell time (free cutting)
- 6 Zero setting key
- 7 Choice of functions
- 8 Potentiometer
- 9 Digital read-out for spindle speed

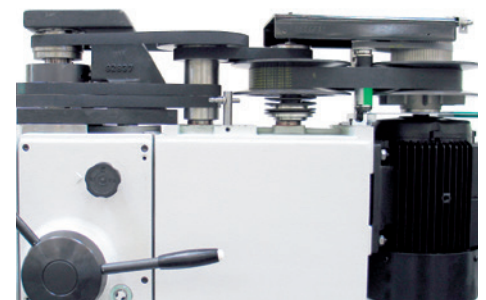


### AB - FLOW 40 4,0 kW

Spezialmaschine zum Fließbohren und zum Gewindeformen.

### AB - FLOW 40 4,0 kW

Special drilling machine for flowdrilling and for flowtapping (cold roll forming).

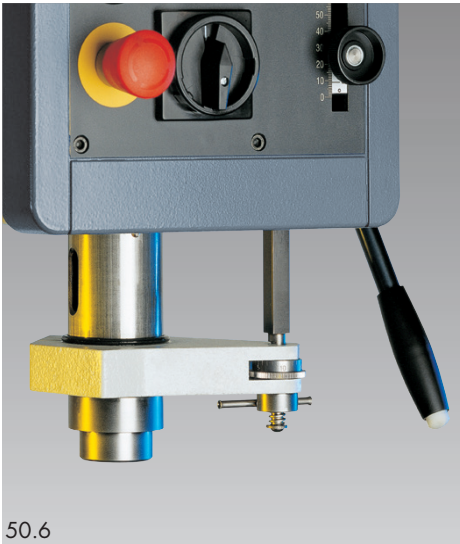


### Riementechnologie

Stufenlose Drehzahlverstellung mit hochwertigem Riemenverstellgetriebe und nachgeschaltetem, leistungsstarkem 2-stufigen Riemenshaltgetriebe.

### Belt Technology

Stepless Rpm setting presenting a high-quality belt shifting drive combined with two belt end gears, facilitating downshift or upshift.



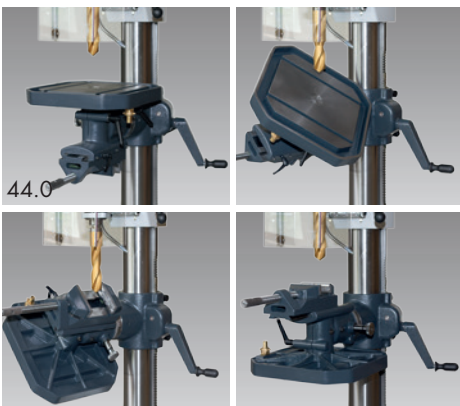
50.6

### Bohrtiefenfeineinstellung

Die Bohrtiefenfeineinstellung ermöglicht eine präzise und rasche Einstellung oder Korrektur der Bohrtiefe.

### Fine Drilling Depth Setting and Fixed Stop

The fine drilling depth setting provides quick and accurate drilling depth adjustments and/or drilling depth corrections.



44.0

### Kombinierter Bohrtisch

Der kombinierte Bohrtisch bewährt sich besonders für die Bearbeitung von Werkstücken, die unter verschiedenen Winkelstellungen gebohrt werden müssen.

### Combined Drilling Table

The combined drilling table is particularly suitable for machining components, that need to be drilled at various angles.



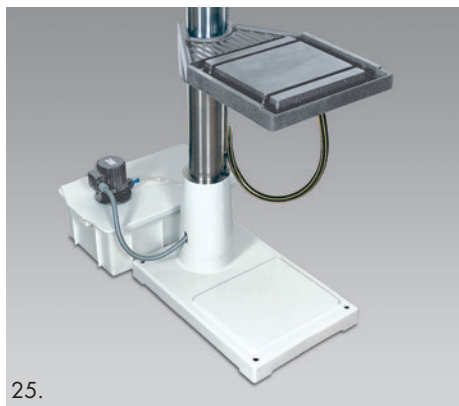
24.

### Kühlmitteleinrichtung A

(nicht für Halbständerbohrmaschinen)  
Die Kühlmitteleinrichtung besteht aus Kühlmittelgrundplatte mit aufgesetzter Pumpe, einschließlich Motorschutzschalter und kompletter Armatur.

### Coolant Supply-System A

(not with box column types - HST)  
The coolant supply-system A is integrated in the base of the drill-press and fitted with coolant pump and motor, overload protection switch, valves and fittings.



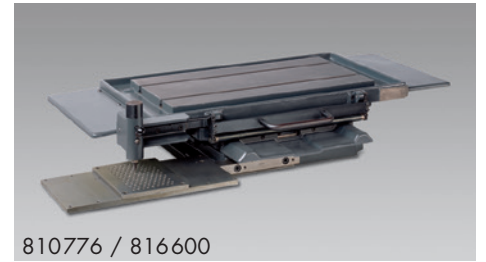
25.

### Kühlmitteleinrichtung B

Bestehend aus separatem 33-Liter Kunststoff-behälter, einschließlich Motorschutzschalter und kompletter Armatur. Auf Wunsch mit noch größerem Kühlmittelbehälter lieferbar.

### Coolant Supply-System Attachment Type B

The coolant supply-system attachment type B consists of a separate plastic container with capacity of 33 litres, supplied completely with motor, overload protection switch, and valves and fittings. If necessary, even larger containers for coolant are available.



810776 / 816600

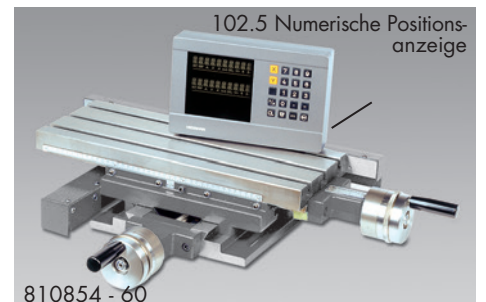
### Gleitkreuztisch

Gleitkreuztisch mit Positioniereinrichtung und Schablonenplatte

Das bewährte Zusatzgerät für Säulen- oder Ständerbohrmaschinen mit hohem Rationalisierungseffekt. Schwere Werkstücke oder Vorrichtungen lassen sich schnell, leicht und präzise und in jeder Richtung in die Bearbeitungsposition bringen.  
Arbeitsbereich: 400 mm x 200 mm  
Tischgröße: 760 mm x 425 mm  
Aufspannfläche: 600 mm x 325 mm

### Two-Axis Production Table

Two-axis sliding production table equipped with copying device and easy-locking on position. Heavy components or fixtures are being moved easily and accurately.  
Working range : 400 x 200 mm  
Table size : 760 x 425 mm  
Clamping surface : 600 x 325 mm



810854 - 60

### Spindelkreuztisch

Zur einfachen Werkstückpositionierung. Die Grifftrummeln sind mit einer Millimeterskala mit einer Auflösung von 0,1 mm versehen und ermöglichen auch bei schneller Verstellung ein sicheres Ablesen des Verstellweges. In verschiedenen Größen lieferbar. Die numerische Positionsanzeige 102.5 ermöglicht die digitale Anzeige von Soll- und Istposition.

### Compound Slide Table

Table and centerpiece moving in V-guides. Both handles enable 0,1 mm scale divisions adjustments. In addition a millimeter scale provides fast and easy to read adjustments.  
Different sizes are available. The numerical position read-out 102.5 enables control of actual and desired position.

## Optionen und Zubehör

- 10. Wendschalter
- 12. LED-Maschinenleuchte
- 17. Fußschalter als NOT-AUS
- 20.0 Gewindeschneideinrichtung ohne Fußschalter
- 20.1 Gewindeschneideinrichtung mit Fußschalter
- 24. Kühlmittleinrichtung A (nicht für HST)
- 25. Kühlmittleinrichtung B
- 37.1 Digitale Bohrtiefenanzeige
- 37.3 Automatische Bohrtiefensteuerung
- 41. Kühlmittelgrundplatte
- 42. Säule verlängert um 200 mm
- 48. Flanschpinole für Mehrspindelkopf / Revolverkopf
- 44.0 Kombinations-Bohrtisch
- 50.6 Bohrtiefen-Feineinstellung

## Options and accessories

- Spindle Reverse Switch
- LED Machine Light
- Foot Emergency-OFF switch
- Tapping attachment w/o foot reverse switch
- Tapping attachment with foot reverse switch
- Coolant attachment A (not for HST)
- Coolant attachment B
- Digital drilling depth read-out
- Automatic drill depth control
- Machined coolant base plate
- Column length increase 200mm
- Flange quill for multi-spindle head / turret head
- Combination Table
- Precision Depth Adjustment



**ALZTRONIC**  
Bohrmaschinenreihe  
Series Drilling Machines



**ALZSTAR**  
Bohrmaschinenreihe  
Series Drilling Machines



**ALZAB**  
Bohrmaschinenreihe  
Series Drilling Machines



**ALZAC**  
Bohrmaschinenreihe  
Series Drilling Machines



**ALZFLOW**  
Fließbohrmaschinen  
Flowdrilling Machines



**ALZRFT**  
Reihenbohrmaschine  
Multi Head Drill



**ALZSPRINT 30**  
Schnellradialbohrmaschine  
Rapid Radial Drilling Machine



## ALZMETALL Werkzeugmaschinenfabrik und Gießerei Friedrich GmbH & Co. KG

Postfach/P.O. Box 1169  
83350 Altenmarkt/Alz · Germany  
Harald-Friedrich-Straße 2-8  
83352 Altenmarkt/Alz · Germany  
Tel./Phone +49 (0) 86 21/88-0  
Fax +49 (0) 86 21/88-213  
E-Mail: info@alzmetall.com  
Internet: www.alzmetall.com